

■事業紹介

【測量事業】

公共測量、地籍調査、交通ネットワーク整備、公園緑地整備、災害復旧対応など、国土基盤整備を担います。

- ・レーザ測量
- ・GNSS測量
- ・用地測量
- ・基準点測量
- ・路線測量
- ・地籍調査
- ・水準測量
- ・河川測量
- ・移動体計測
- ・各種台帳測量



☆優良工事等表彰

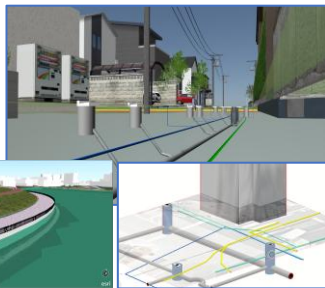
- ・国土交通省関東地方整備局優良業務及び優秀技術者**局長表彰**
- ・国土交通省関東地方整備局「**関東インフラDX大賞**」受賞



【GIS事業】 TAINIS™

官公庁・自治体・民間企業の業務の効率化を図り、総合的な支援を行います。

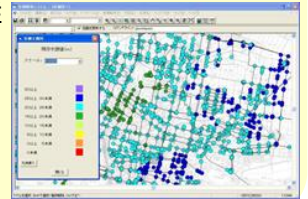
- ・道路
- ・公園台帳
- ・要支援者
- ・上下水道
- ・住居表示
- ・農地管理
- ・管網解析
- ・消防防災
- ・3Dモデル



☆特許取得

水道管網解析特許群 (GIS)

- ・第5129191号
- ・第5550704号
- ・第5550705号



統合型GIS、WebGIS、クラウド、クライアントサーバー型、スタンドアロン型など、幅広い運用形態に対応

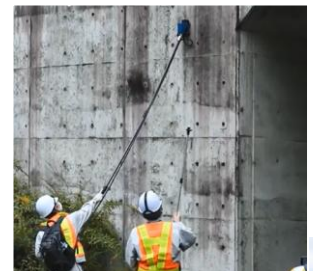


【老朽化対策事業】

○国土強靱化

国土交通省が取り組む「道路ストック総点検」に対応し、高度成長期に建造された社会資本の老朽化問題に取り組みます。

- ・橋梁点検
- ・トンネル点検
- ・舗装点検(MMS・FWD調査)
- ・道路附属物点検
- ・のり面/土工構造物点検



○戦略・計画作成

限られた財源の中で社会資本を計画的に修繕し、健全な維持管理の下で次世代に引き継ぐための戦略・計画を作成します。

- ・橋梁・舗装等長寿命化修繕計画
- ・水道施設アセットマネジメント
- ・学校・公営住宅等長寿命化
- ・下水道ストックマネジメント



■事業紹介

【設計事業】

道路・上下水道をはじめとする**インフラ整備**に伴う設計を中心に、環境や高齢化社会に配慮した**未来につながる**設計成果を提供しています。

測量業務と一緒に設計を行います。

- ・道路設計
- ・上下水道設計
- ・河川設計
- ・擁壁設計
- ・駅前広場設計
- ・住宅公園設計
- ・災害復旧の設計



国立駅前広場

【補償事業】

用地折衝をはじめとする**様々な補償業務**に的確に対応しており、各起業者や関係者より厚い信頼と高い評価を得ております。豊かな専門技術と確かなサービスを基盤として、**都市の整備事業推進**に貢献してまいります。

- ・土地調査
- ・土地評価
- ・補償関連
- ・物件
- ・事業損失



■第三者認証

- ISO9001 品質マネジメントシステム
- ISO27001 情報セキュリティマネジメントシステム
- JISQ15001 プライバシーマーク
- 子育てサポート企業「くるみんマーク」
- 「DX認定事業者」認定企業



■会社概要

- 会社名： 株式会社大輝
- 所在地： 〒183-0042 東京都府中市武蔵台三丁目7番地8
- TEL： 042-574-2911 ○FAX： 042-574-2412
- 代表取締役： 竹村 憲吾
- 登録業種： 測量業 第(13) - 4462号
建設コンサルタント業 建05 第3579号
補償コンサルタント業 補06 第1012号
一級建築士事務所 都知事 第41149号
労働者派遣事業 派13-308857号
- 資本金： 48,000,000円
- 所属団体： 全国測量設計業協会連合会
東京都測量設計業協会
日本測量協会
日本補償コンサルタント協会
日本国土調査測量協会

